



Televisa

TRABAJOS DE MANTENIMIENTO CORRECTIVO EN EL CORPORATIVO SANTA FE.

FECHA : 12 DE JUNIO DE 2009

VICEPRESIDENCIA DE ADMINISTRACIÓN CORPORATIVA
DIRECCIÓN CORPORATIVA DE INMUEBLES Y MANTENIMIENTO
COORDINACIÓN CORPORATIVA DE MANTENIMIENTO Y SERVICIOS GENERALES

ELABORÓ: JESÚS RODRÍGUEZ
REVISÓ: ARQ. GUSTAVO SOTO PÉREZ



***DESMONTAJE DE LIENZO MALLA SOMBRA FOTOS no 174, 175, 176.**

VICEPRESIDENCIA DE ADMINISTRACIÓN CORPORATIVA
DIRECCIÓN CORPORATIVA DE INMUEBLES Y MANTENIMIENTO
COORDINACIÓN CORPORATIVA DE MANTENIMIENTO Y SERVICIOS GENERALES



***DESMONTAJE DE LAMINA DE COBRE SIN RECUPERACION FOTOS no 203, 204, 2005, 206.**

VICEPRESIDENCIA DE ADMINISTRACIÓN CORPORATIVA
DIRECCIÓN CORPORATIVA DE INMUEBLES Y MANTENIMIENTO
COORDINACIÓN CORPORATIVA DE MANTENIMIENTO Y SERVICIOS GENERALES



***DESMONTAJE DE MALLA CICLONICA DE 2.40 m DE ALTURA FOTOS No 236, 246**

VICEPRESIDENCIA DE ADMINISTRACIÓN CORPORATIVA
DIRECCIÓN CORPORATIVA DE INMUEBLES Y MANTENIMIENTO
COORDINACIÓN CORPORATIVA DE MANTENIMIENTO Y SERVICIOS GENERALES



***DESMONTAJE DE ADOCRETO DE 15 X 15 X 4 cm EN AREAS EN MAL ESTADO DEL ARROYO
VEHICULAR FOTOS no. 186 , 187**

VICEPRESIDENCIA DE ADMINISTRACIÓN CORPORATIVA
DIRECCIÓN CORPORATIVA DE INMUEBLES Y MANTENIMIENTO
COORDINACIÓN CORPORATIVA DE MANTENIMIENTO Y SERVICIOS GENERALES



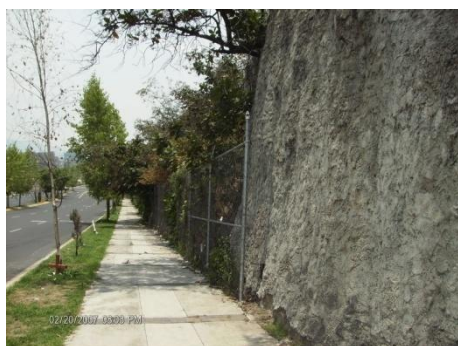
•PREELIMINARES EXCAVACION MANUAL DE 40cm DE PROFUNDIDAD EN TERRENO NATURAL

VICEPRESIDENCIA DE ADMINISTRACIÓN CORPORATIVA
DIRECCIÓN CORPORATIVA DE INMUEBLES Y MANTENIMIENTO
COORDINACIÓN CORPORATIVA DE MANTENIMIENTO Y SERVICIOS GENERALES



PREELIMINARES RETIRO DE ARBUSTOS MEDIANOS EN TALUD DE TERRENO NATURAL FOTOS 230, 232, 234, 235, 241, 251, 253.

VICEPRESIDENCIA DE ADMINISTRACIÓN CORPORATIVA
DIRECCIÓN CORPORATIVA DE INMUEBLES Y MANTENIMIENTO
COORDINACIÓN CORPORATIVA DE MANTENIMIENTO Y SERVICIOS GENERALES



DESHIERBE SOBRE MALLA CICLONICA HASTA UNA ALTURA DE 3m FOTOS 245, 246, 247, 250, 259.

VICEPRESIDENCIA DE ADMINISTRACIÓN CORPORATIVA
DIRECCIÓN CORPORATIVA DE INMUEBLES Y MANTENIMIENTO
COORDINACIÓN CORPORATIVA DE MANTENIMIENTO Y SERVICIOS GENERALES



PODA DE ARBOLES HASTA UNA ALTURA DE 10 m SOBRE TALUD DE TERRENO NATURAL FOTOS 237, 245, 246, 248, 249, 251, 252, 253, 256.

VICEPRESIDENCIA DE ADMINISTRACIÓN CORPORATIVA
DIRECCIÓN CORPORATIVA DE INMUEBLES Y MANTENIMIENTO
COORDINACIÓN CORPORATIVA DE MANTENIMIENTO Y SERVICIOS GENERALES



RETIRO DE MATERIAL PRODUCTO DE LA PODA DE ARBOLES FOTOS 237, 245, 246, 248, 249, 251, 252, 253, 256.

VICEPRESIDENCIA DE ADMINISTRACIÓN CORPORATIVA
DIRECCIÓN CORPORATIVA DE INMUEBLES Y MANTENIMIENTO
COORDINACIÓN CORPORATIVA DE MANTENIMIENTO Y SERVICIOS GENERALES



REPARACION DE RAMPA DE TEPETATE EN ACCESO NORESTE FOTOS 226, 227, 228, 229, 230, 231

VICEPRESIDENCIA DE ADMINISTRACIÓN CORPORATIVA
DIRECCIÓN CORPORATIVA DE INMUEBLES Y MANTENIMIENTO
COORDINACIÓN CORPORATIVA DE MANTENIMIENTO Y SERVICIOS GENERALES



LIMPIEZA DE CUNETA DE CONCRETO UBICADA A LOS COSTADOS DE LA RAMPA FOTOS 224, 228

VICEPRESIDENCIA DE ADMINISTRACIÓN CORPORATIVA
DIRECCIÓN CORPORATIVA DE INMUEBLES Y MANTENIMIENTO
COORDINACIÓN CORPORATIVA DE MANTENIMIENTO Y SERVICIOS GENERALES



LIMPIEZA DE ESCALERA DE CONCRETO FOTO 181

VICEPRESIDENCIA DE ADMINISTRACIÓN CORPORATIVA
DIRECCIÓN CORPORATIVA DE INMUEBLES Y MANTENIMIENTO
COORDINACIÓN CORPORATIVA DE MANTENIMIENTO Y SERVICIOS GENERALES



CONFORMACION MANUAL DE TALUD EN TERRENO NATURAL FOTOS 235, 236, 237, 238, 239, 240, 241, 242, 243,

VICEPRESIDENCIA DE ADMINISTRACIÓN CORPORATIVA
DIRECCIÓN CORPORATIVA DE INMUEBLES Y MANTENIMIENTO
COORDINACIÓN CORPORATIVA DE MANTENIMIENTO Y SERVICIOS GENERALES



CONFORMACION MANUAL DE TALUD EN TERRENO NATURAL FOTOS 244, 251, 252, 254.

VICEPRESIDENCIA DE ADMINISTRACIÓN CORPORATIVA
DIRECCIÓN CORPORATIVA DE INMUEBLES Y MANTENIMIENTO
COORDINACIÓN CORPORATIVA DE MANTENIMIENTO Y SERVICIOS GENERALES



SUMINISTRO Y COLOCACION DE ZAMPEADO CON CONCRETO F'C = 150 Kg / cm 2 FOTOS 235, 236, 237, 238, 239, 240, 241, 242, 243.

VICEPRESIDENCIA DE ADMINISTRACIÓN CORPORATIVA
DIRECCIÓN CORPORATIVA DE INMUEBLES Y MANTENIMIENTO
COORDINACIÓN CORPORATIVA DE MANTENIMIENTO Y SERVICIOS GENERALES



SUMINISTRO Y COLOCACION DE ZAMPEADO CON CONCRETO F'C = 150 Kg / cm 2 FOTOS 244, 251, 252, 254

VICEPRESIDENCIA DE ADMINISTRACIÓN CORPORATIVA
DIRECCIÓN CORPORATIVA DE INMUEBLES Y MANTENIMIENTO
COORDINACIÓN CORPORATIVA DE MANTENIMIENTO Y SERVICIOS GENERALES



REPARACION DE BROCAL Y TAPA DE CONCRETO PARA REGISTROS DE 40 X 60 cm. FOTO No. 180

VICEPRESIDENCIA DE ADMINISTRACIÓN CORPORATIVA
DIRECCIÓN CORPORATIVA DE INMUEBLES Y MANTENIMIENTO
COORDINACIÓN CORPORATIVA DE MANTENIMIENTO Y SERVICIOS GENERALES



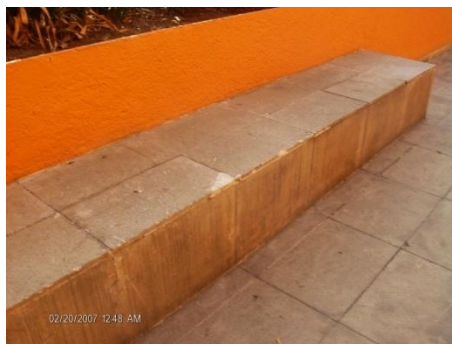
SUMINISTRO Y FABRICACION DE ANDADOR DE 1.10 DE ANCHO FOTO No. 179

VICEPRESIDENCIA DE ADMINISTRACIÓN CORPORATIVA
DIRECCIÓN CORPORATIVA DE INMUEBLES Y MANTENIMIENTO
COORDINACIÓN CORPORATIVA DE MANTENIMIENTO Y SERVICIOS GENERALES



SUMINISTRO Y COLOCACION DE ADOCRETO DE 15 X 15 X 4 cm FOTOS 186, 187.

VICEPRESIDENCIA DE ADMINISTRACIÓN CORPORATIVA
DIRECCIÓN CORPORATIVA DE INMUEBLES Y MANTENIMIENTO
COORDINACIÓN CORPORATIVA DE MANTENIMIENTO Y SERVICIOS GENERALES



REPARACION DE PISO DE CANTERA NATURAL EN TERRAZA FOTOS 195, 196, 197, 198, 199, 201.

VICEPRESIDENCIA DE ADMINISTRACIÓN CORPORATIVA
DIRECCIÓN CORPORATIVA DE INMUEBLES Y MANTENIMIENTO
COORDINACIÓN CORPORATIVA DE MANTENIMIENTO Y SERVICIOS GENERALES



SUMINISTRO Y COLOCACION DE MALLA CICLONICA DE 2.5 m DE ALTURA FOTOS 236, 246.

VICEPRESIDENCIA DE ADMINISTRACIÓN CORPORATIVA
DIRECCIÓN CORPORATIVA DE INMUEBLES Y MANTENIMIENTO
COORDINACIÓN CORPORATIVA DE MANTENIMIENTO Y SERVICIOS GENERALES



**SUMINISTRO Y COLOCACION DE LIENZO FABRICADO CON MALLA SOMBRA 80 % COLOR NEGRO
FOTOS No. 174, 175, 176.**

VICEPRESIDENCIA DE ADMINISTRACIÓN CORPORATIVA
DIRECCIÓN CORPORATIVA DE INMUEBLES Y MANTENIMIENTO
COORDINACIÓN CORPORATIVA DE MANTENIMIENTO Y SERVICIOS GENERALES



SUMINISTRO Y COLOCACION DE PROTECTOR PARA DOMOS EN FORMA PIRAMIDAL FOTOS 209, 210, 211, 212.

VICEPRESIDENCIA DE ADMINISTRACIÓN CORPORATIVA
DIRECCIÓN CORPORATIVA DE INMUEBLES Y MANTENIMIENTO
COORDINACIÓN CORPORATIVA DE MANTENIMIENTO Y SERVICIOS GENERALES



SUMINISTRO Y COLOCACION DE CINTA PREVENTIVA DE 10 cm ADHERIDA AL PISO FOTO 202.

VICEPRESIDENCIA DE ADMINISTRACIÓN CORPORATIVA
DIRECCIÓN CORPORATIVA DE INMUEBLES Y MANTENIMIENTO
COORDINACIÓN CORPORATIVA DE MANTENIMIENTO Y SERVICIOS GENERALES



SUMINISTRO Y APLICACION DE PINTURA VINILICA VINIMEX COLOR BLANCO COMEX FOTO 203

VICEPRESIDENCIA DE ADMINISTRACIÓN CORPORATIVA
DIRECCIÓN CORPORATIVA DE INMUEBLES Y MANTENIMIENTO
COORDINACIÓN CORPORATIVA DE MANTENIMIENTO Y SERVICIOS GENERALES



SUMINISTRO Y COLOCACION DE LAMBRIN 1 CARA DE MADERA DE CEDRO FOTO 203, 204, 205, 206.

VICEPRESIDENCIA DE ADMINISTRACIÓN CORPORATIVA
DIRECCIÓN CORPORATIVA DE INMUEBLES Y MANTENIMIENTO
COORDINACIÓN CORPORATIVA DE MANTENIMIENTO Y SERVICIOS GENERALES



DEBASTADO DE ADOCRETO EXISTENTE CON MAQUINA FOTOS No. 186, 187.

VICEPRESIDENCIA DE ADMINISTRACIÓN CORPORATIVA
DIRECCIÓN CORPORATIVA DE INMUEBLES Y MANTENIMIENTO
COORDINACIÓN CORPORATIVA DE MANTENIMIENTO Y SERVICIOS GENERALES



SUMINISTRO Y APLICACION DE LIQUIDO SELLADOR MCA MIRACLE SOBRE ADOCRETO FOTOS No. 186, 187.

VICEPRESIDENCIA DE ADMINISTRACIÓN CORPORATIVA
DIRECCIÓN CORPORATIVA DE INMUEBLES Y MANTENIMIENTO
COORDINACIÓN CORPORATIVA DE MANTENIMIENTO Y SERVICIOS GENERALES



SUMINISTRO Y COLOCACION DE GANCHO METALICODE 1" X 3 / 8 A BASE DE REDONDO LISO DE 5 / 16" SOLDADA A ESTRUCTURA EXISTENTE. FOTOS No. 174, 175, 176.

VICEPRESIDENCIA DE ADMINISTRACIÓN CORPORATIVA
DIRECCIÓN CORPORATIVA DE INMUEBLES Y MANTENIMIENTO
COORDINACIÓN CORPORATIVA DE MANTENIMIENTO Y SERVICIOS GENERALES